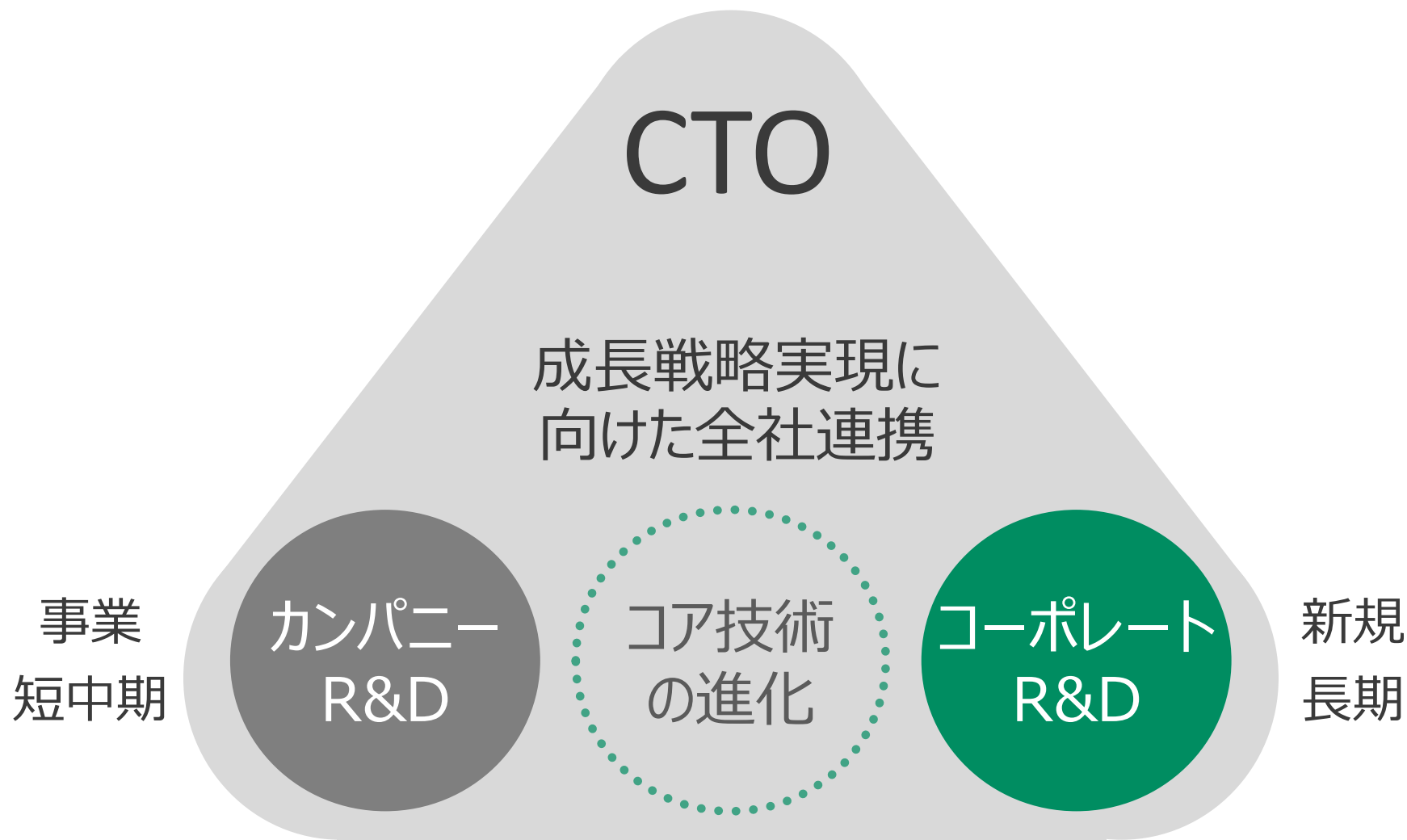


6

Chief Technology Officer
粕川 博明 Ph.D.

コーポレートR&D

研究開発体制

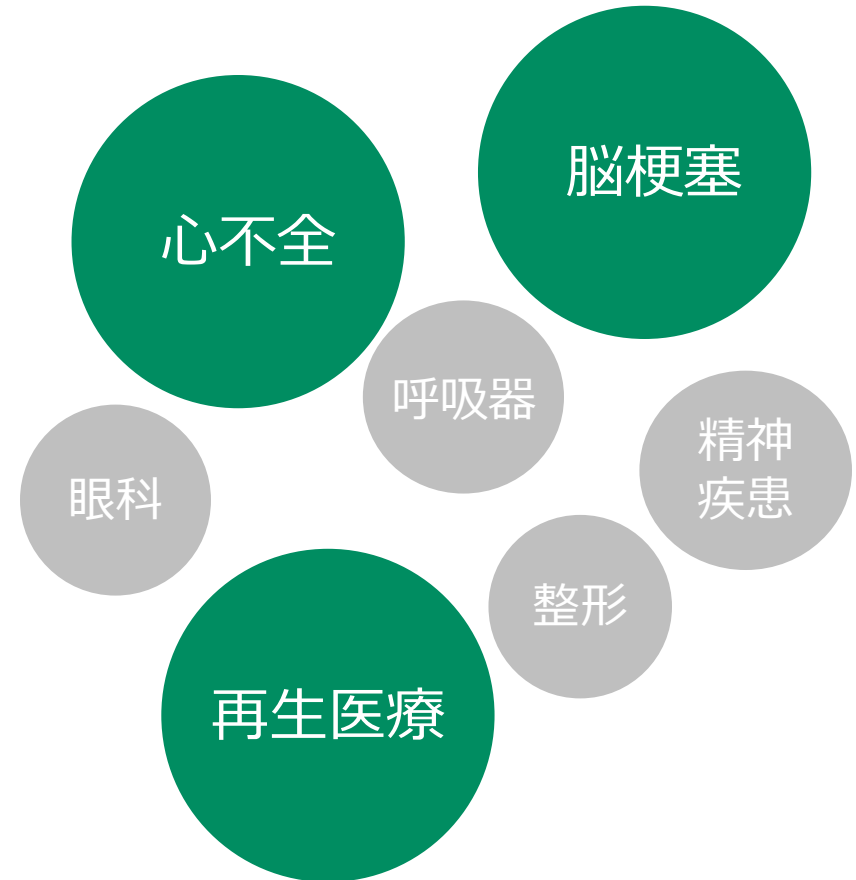


社会的インパクトの大きい未来医療

高齢化にともない増加する疾患

社会的負担の大きい疾患

大きな事業機会を生む疾患



A hand in a white lab coat sleeve holds a pen over a document. The document features various medical icons such as a heart, a cross, a microscope, and a test tube, along with faint background graphics of a bar chart and a line graph. The entire scene is overlaid with a semi-transparent green filter.

慢性心不全

個別疾患の対処では防ぎきれない心不全

- 高血圧



- 心筋梗塞
- 不整脈
- 弁膜症 他

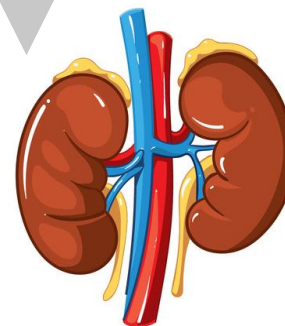


- 抗がん剤治療による心毒性



慢性心不全

血流低下 水分バランス悪化



腎症

高齢化にともない増加

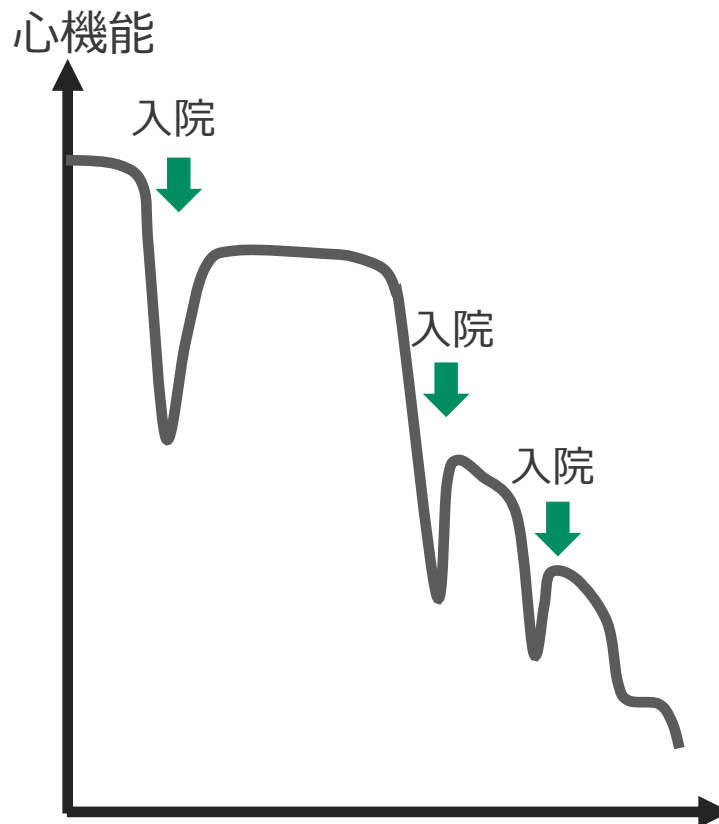
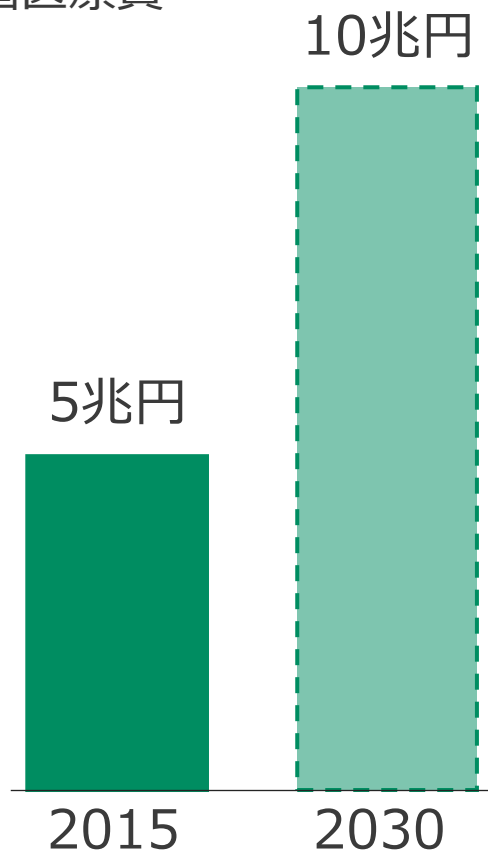
緊急入院が繰り返される慢性心不全

高齢化により費用倍増

予測困難な急性増悪

隠れたコスト

米国医療費

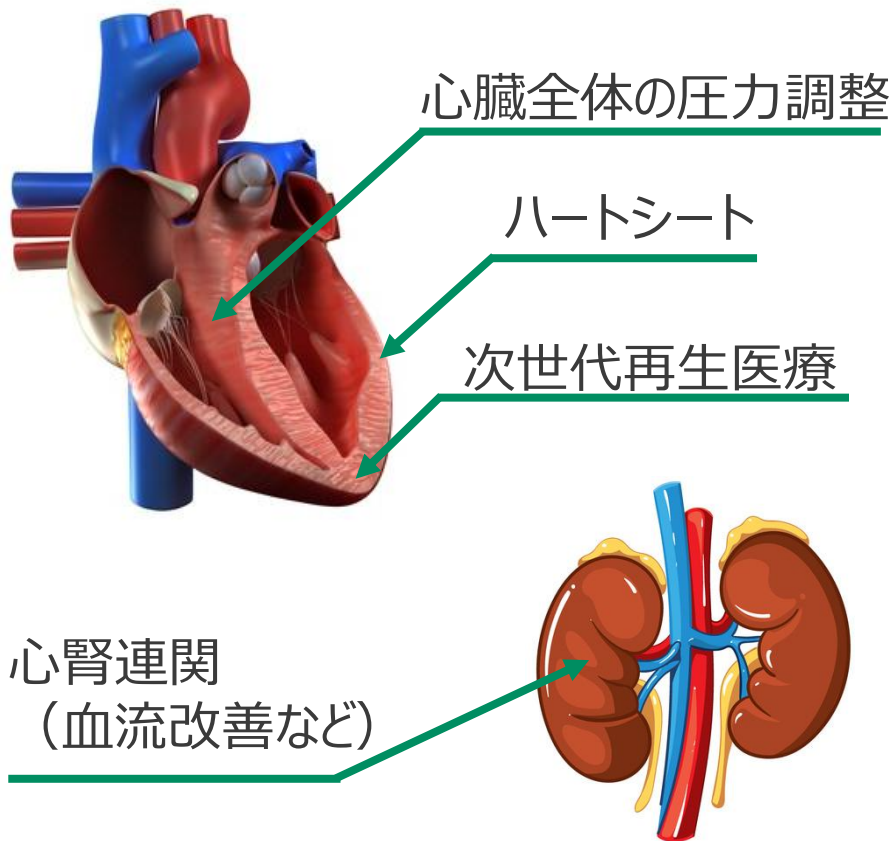


- 緊急入院
- ICUの稼働率低下

参考：AHA

心不全の状態改善と急性増悪の早期発見

心不全の状態改善



急性増悪の早期発見

遠隔モニタリング



クラウド・AI



計画的管理



心原性脳梗塞

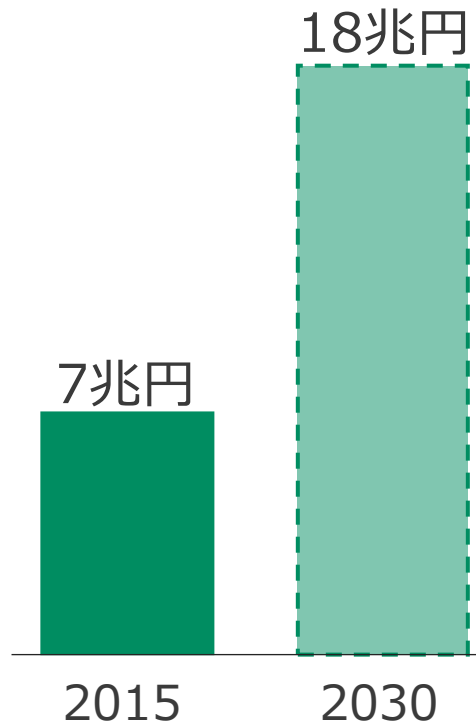
心原性脳梗塞は重症化しやすい

高齢化により費用
大幅増

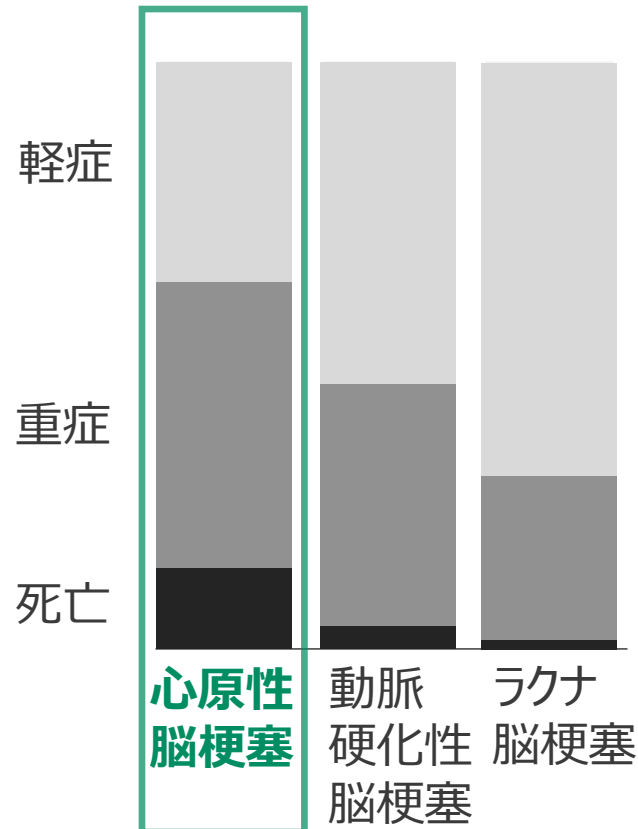
重篤かつ再発率が高い

隠れたコスト

米国医療費



再発率 75% 47% 47%



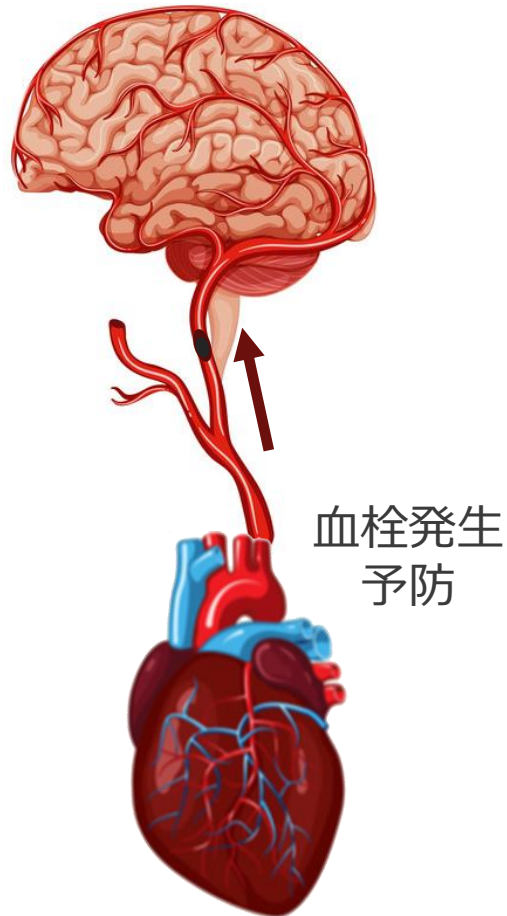
- QOL低下
- 家族の介護負担
- 経済活動の制限による社会的損失

参考：AHA

Okumura et. al., Jpn J. Electrocardiology 2011;31:292, 久山町研究

心原性脳梗塞：発症予防と後遺症の軽減

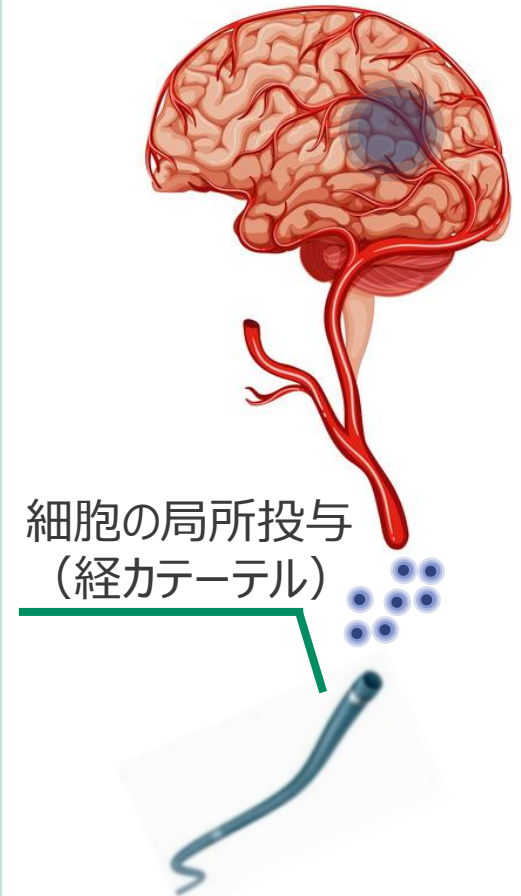
発症予防



血栓回収



後遺症軽減



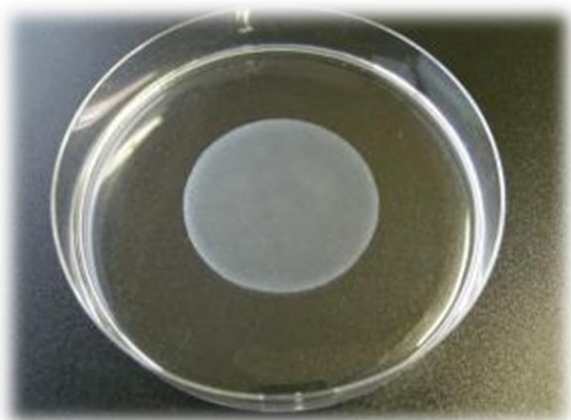


再生医療

産業化に向けた再生医療の更なる展開

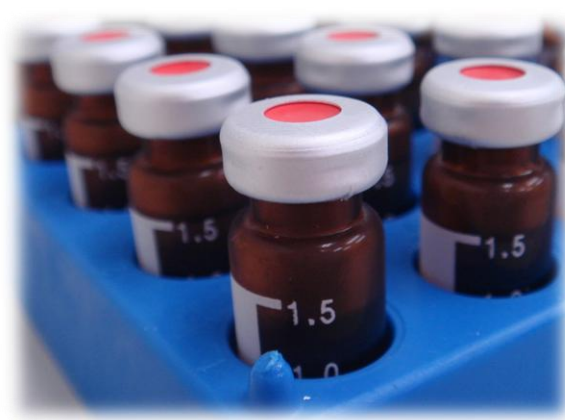
ハートシート

- 本承認
- 適応拡大



産業化

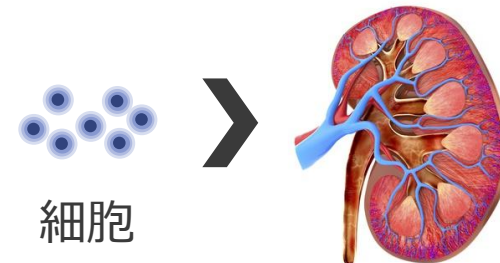
- 他家細胞
- 量産化



他臓器への展開

- 候補疾患
- 糖尿病腎症
 - 下肢虚血
 - 脳梗塞 など

例) 腎動脈から局所投与

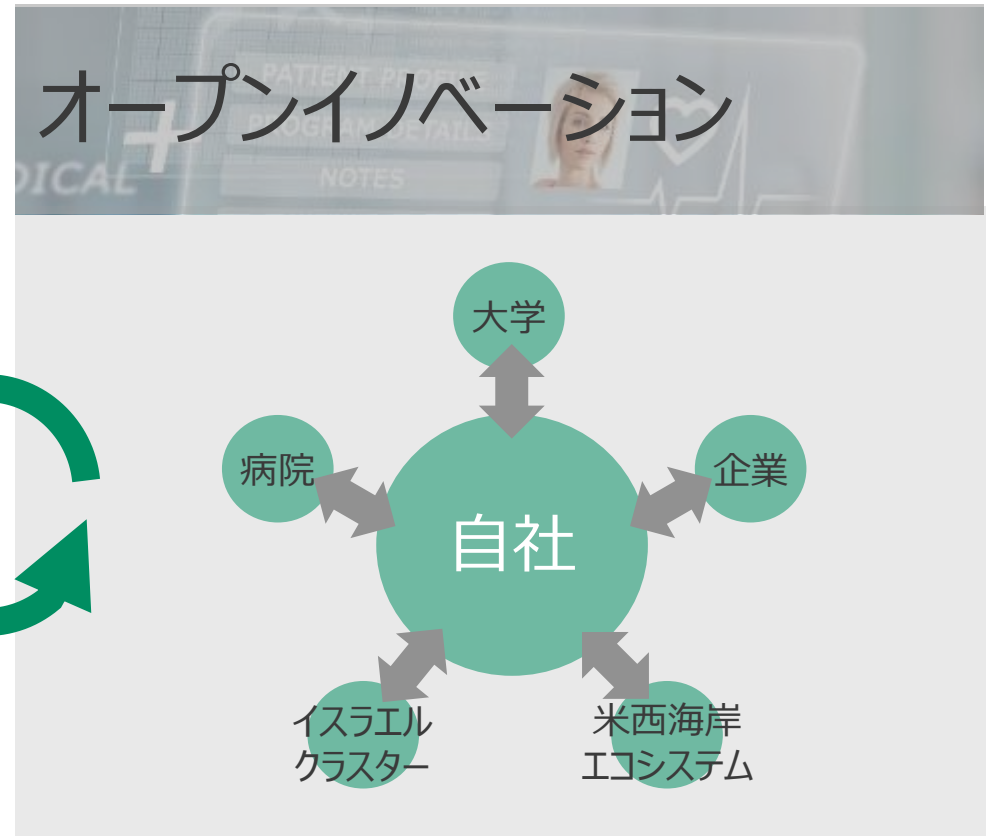


細胞



開発スタイルの変革

現場開発とオープンイノベーションの両輪



価値創出の
開発手法



開発
インキュベーター



Innovating at the Speed of Life

研究開発への積極投資

- 研究開発費 二桁増
- 開発者 1200名から4割増
- 積極的な外部投資



社会的インパクトの大きい未来医療の開発



おことわり

テルモの開示資料に記載されている業績見通し等の将来に関する記述は、当社が現在入手している情報及び合理的であると判断する一定の前提に基づいており、当社としてその実現を約束する趣旨のものではありません。様々な要因により、実際の業績等が変動する可能性があることをご承知おきください。実際の業績に影響を与えうる重要な要素には、テルモの事業領域を取り巻く経済情勢、為替レートの変動、競争状況などがあります。