

2015年12月期 第2四半期 決算説明資料

ガンホー・オンライン・エンターテイメント株式会社

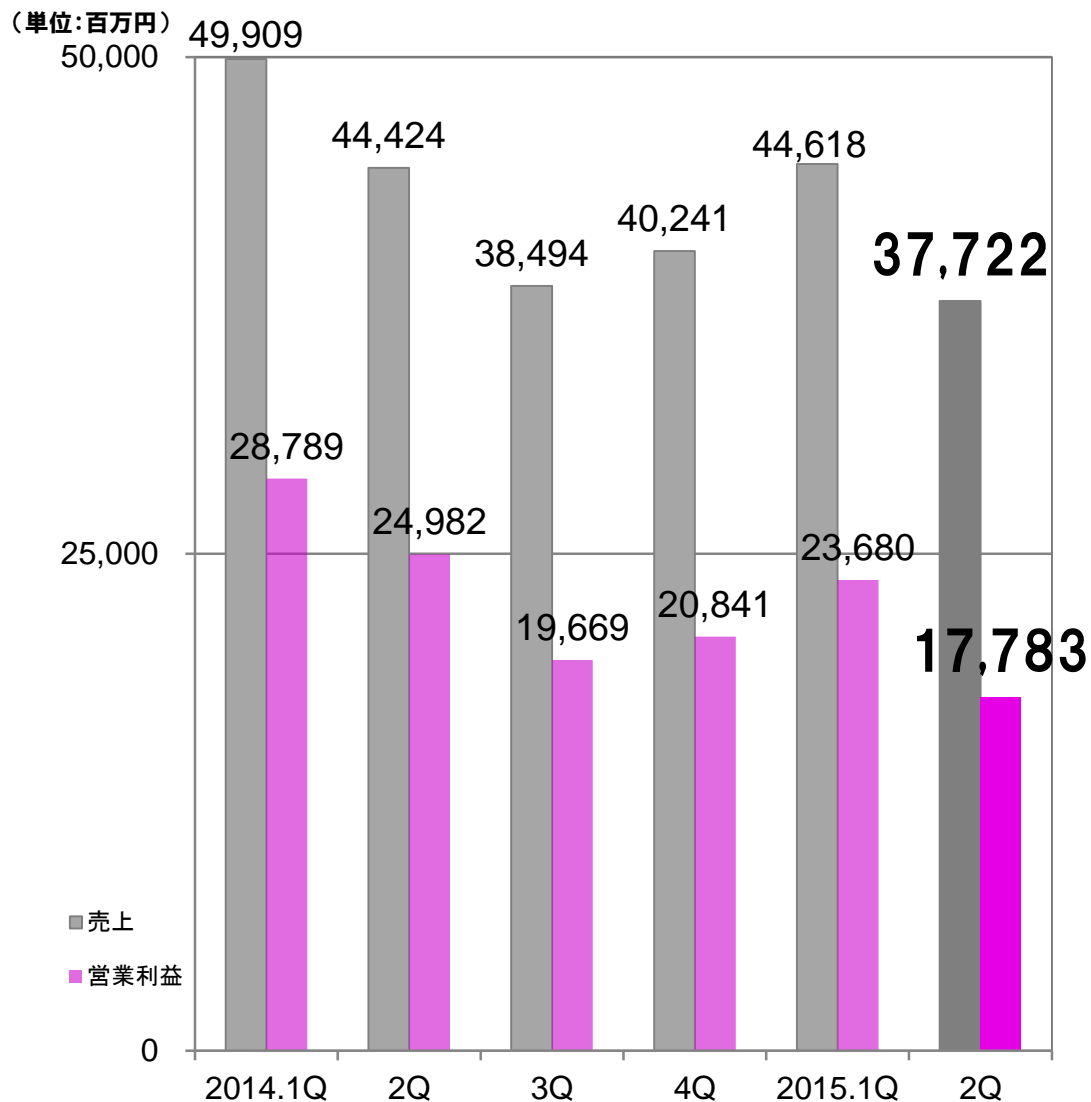
(JQ 3765)

2015.07.29

2015年12月期 第2四半期 業績の概況

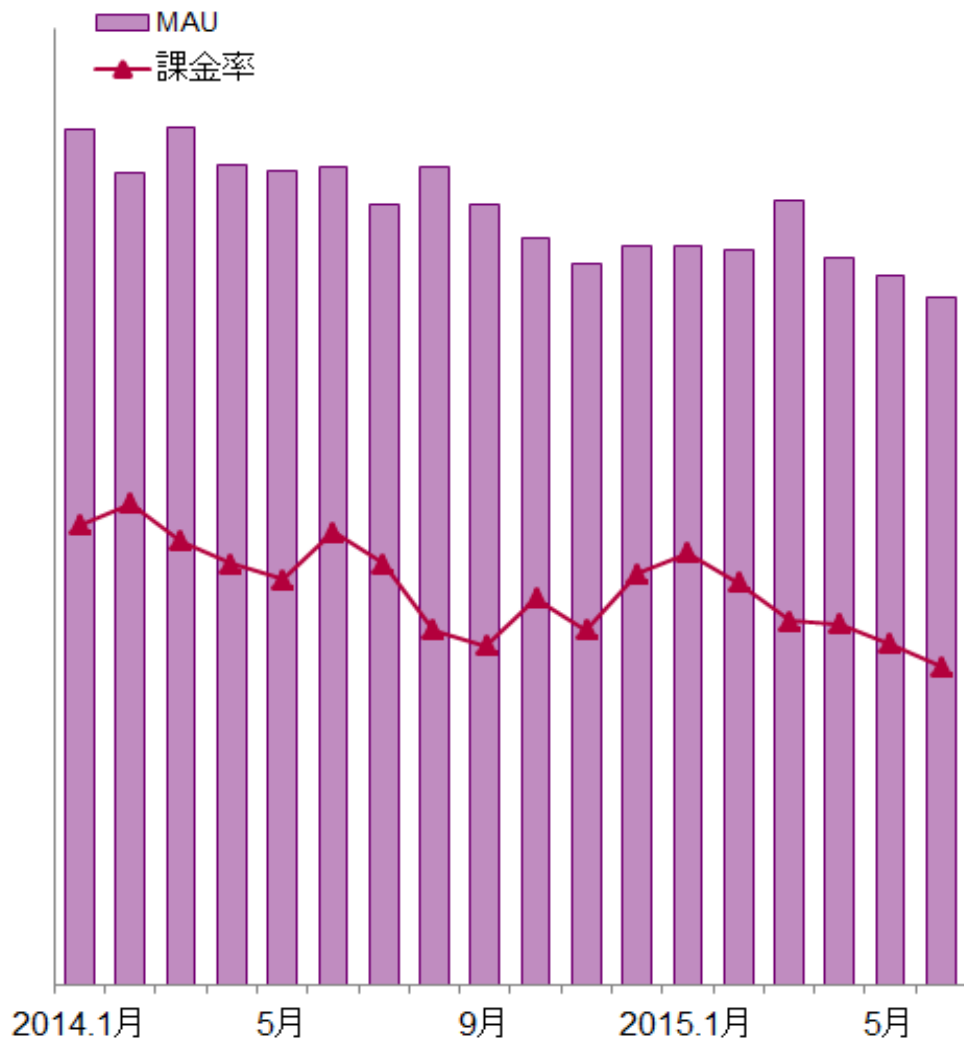
業績の概況

前四半期比 課金率低下による減収減益



「パズドラ」
課金率・ARPPU
減少

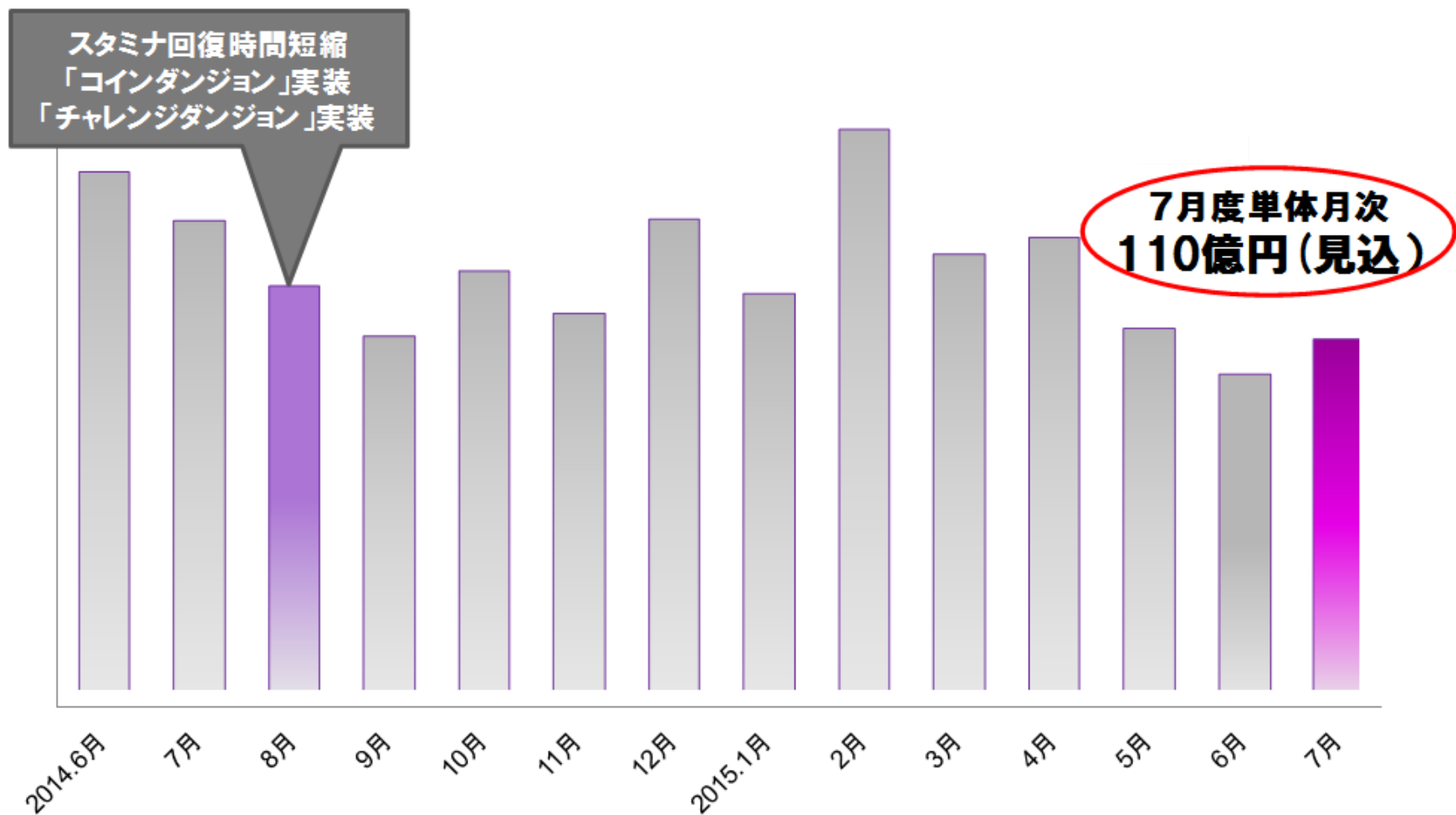
KPIは、引き続きMAUを最重要視



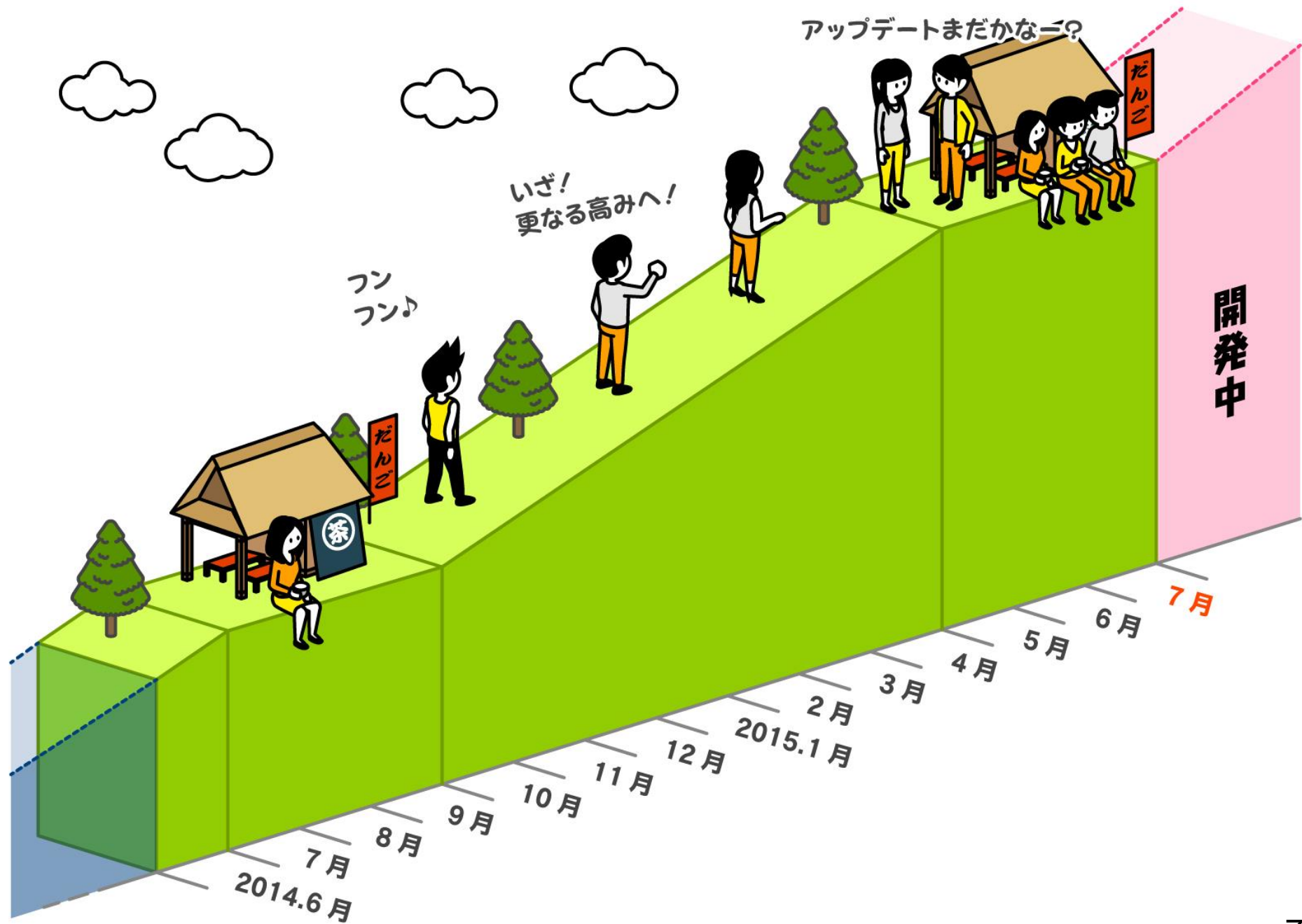
**MAUは
微減なるも
高水準で推移**

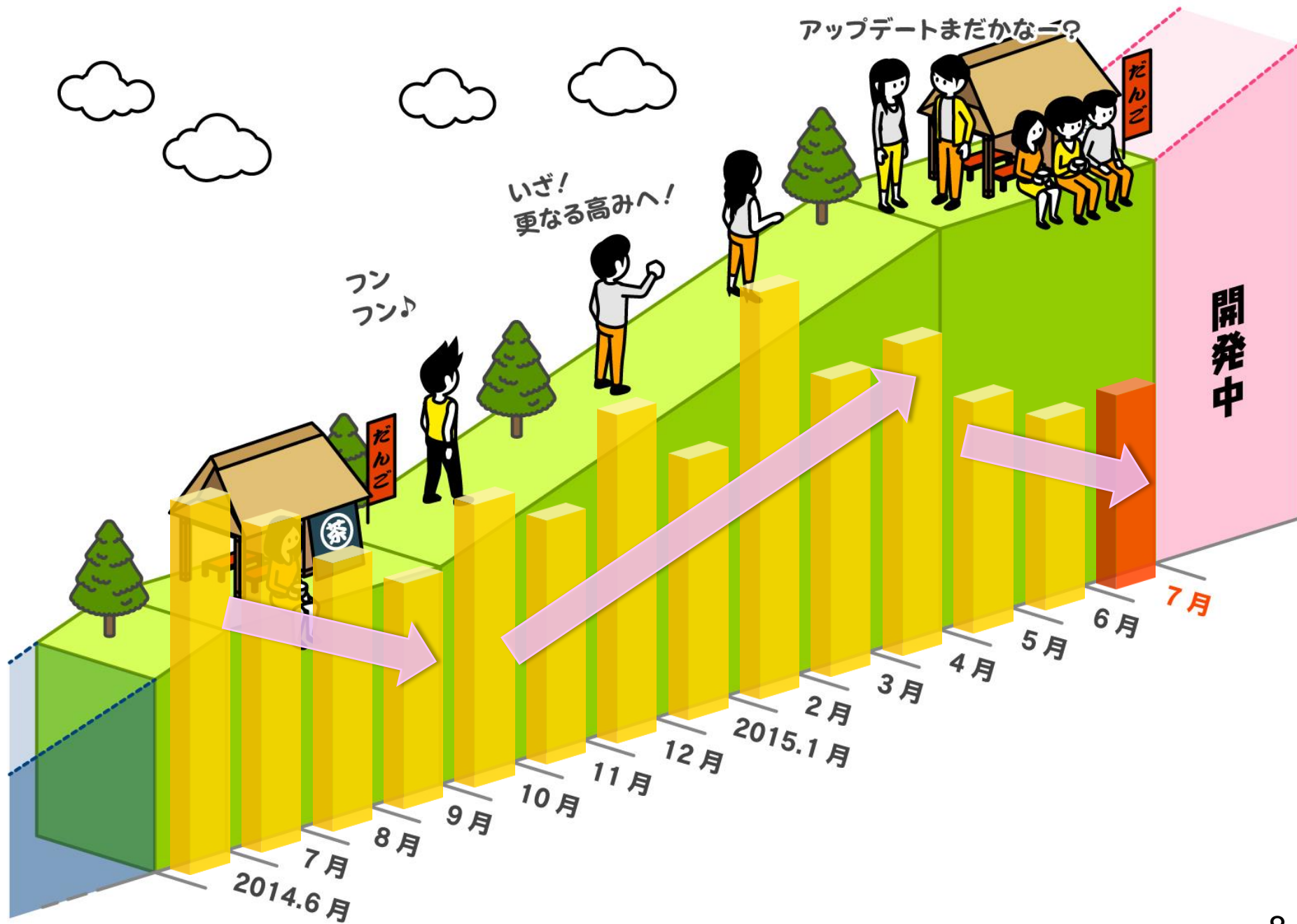
業績の概況

月次売上推移は、一時的に減少



オンラインゲームの 運営ポリシー





今後の施策

- **ランキングダンジョン**
- **マルチ協力プレイ**
 - 1Pと2Pが交互にプレイ！
 - リーダーモンスターを貸しあうことができる
- **新ダンジョン・新モンスター追加**

パズル&ドラゴンズ

ワンソースマルチユースで、さらに広く浸透



「ガンホーフエスティバル2015」

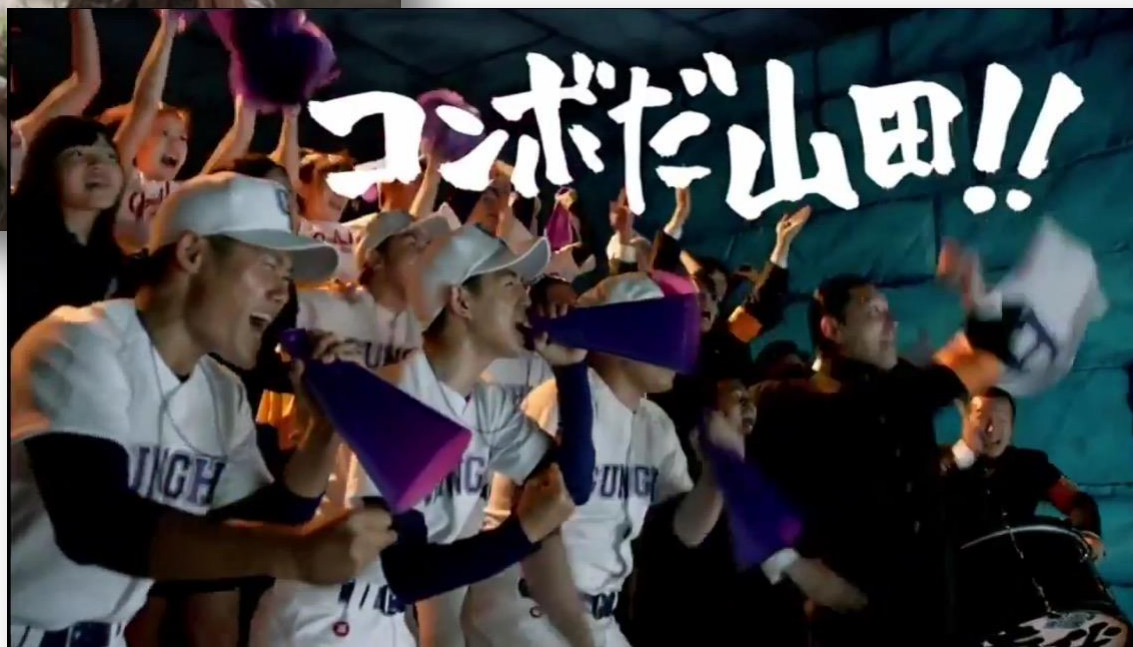
累計動員数 110,075人

(全国ツアー9か所 計77,873人、東京・幕張メッセ 32,202人)



パズル&ドラゴンズ

休眠ユーザーへのアプローチ

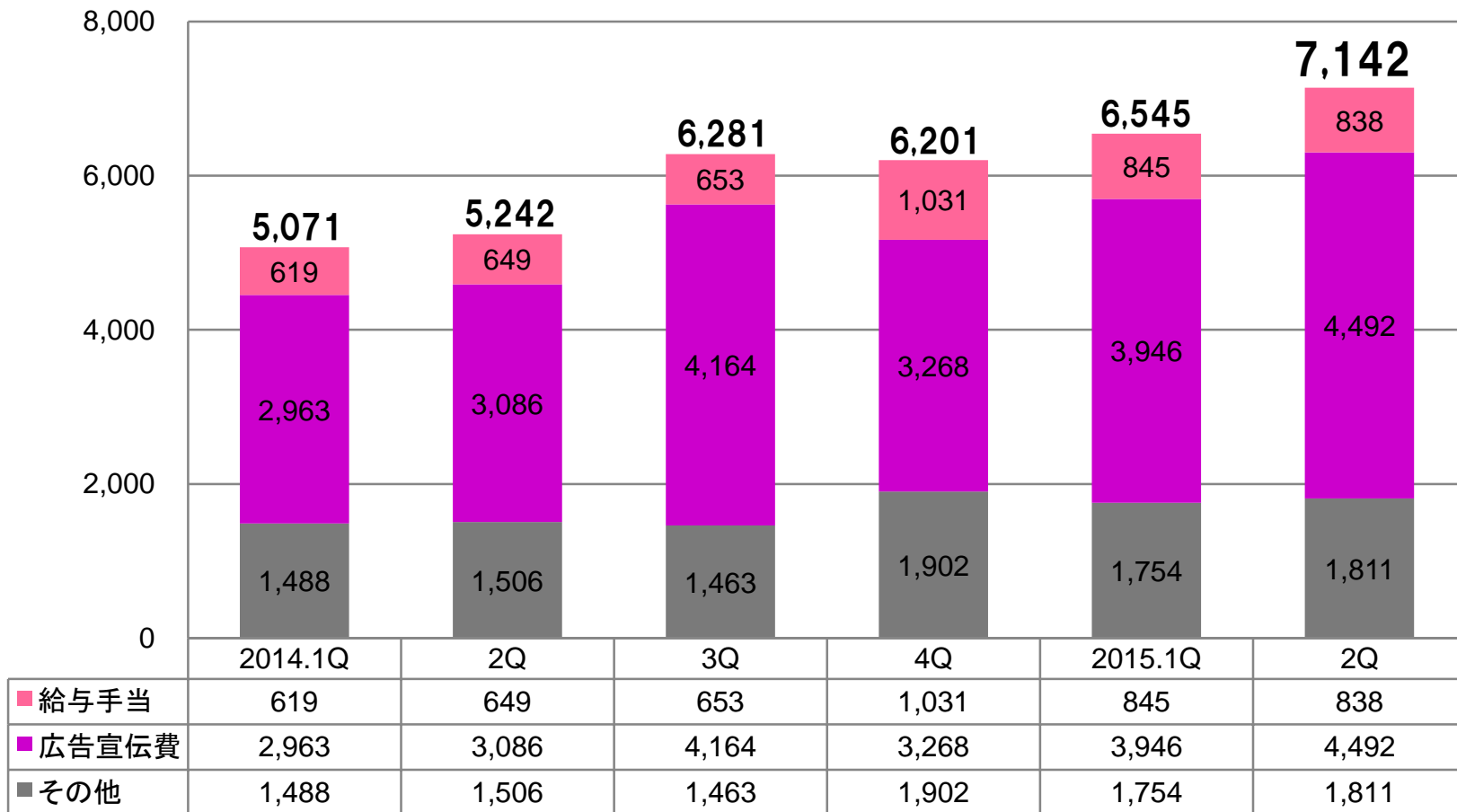


連結PL推移

(単位:百万円)	2015年12月期2Q (2015年4-6月)	2015年12月期1Q (2015年1-3月)	前四半期比	2014年12月期2Q (2014年4-6月)	前年同期比
売上高	37,722	44,618	△15.5%	44,424	△15.1%
売上原価	12,796	14,392	△11.1%	14,198	△9.9%
(売上原価率)	(33.9%)	(32.3%)	(1.6p)	(32.0%)	(1.9p)
販売管理費	7,142	6,545	9.1%	5,242	36.2%
営業利益	17,783	23,680	△24.9%	24,982	△28.8%
(営業利益率)	(47.1%)	(53.1%)	(△6.0p)	(56.2%)	(△9.1p)
経常利益	17,757	23,775	△25.3%	24,699	△28.1%
税前利益	17,734	23,775	△25.4%	24,660	△28.1%
四半期純利益	11,172	15,128	△26.2%	15,029	△25.7%

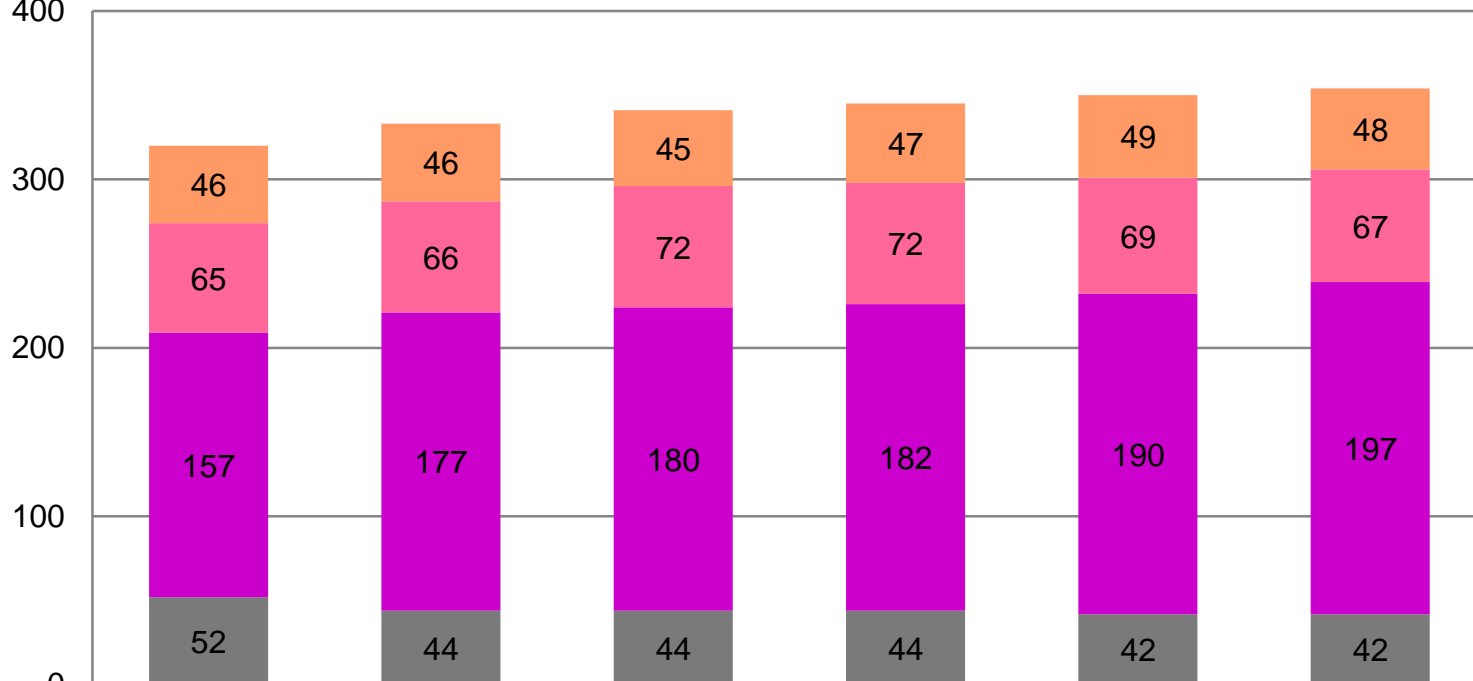
販売管理費推移

(単位:百万円)



人員数推移

(単位:人)
400



	2014.1Q	2Q	3Q	4Q	2015.1Q	2Q
■ 管理部門他	46	46	45	47	49	48
■ CS・システム関連	65	66	72	72	69	67
■ モバイルコンシューマ	157	177	180	182	190	197
■ PCオンライン	52	44	44	44	42	42

自己株式の消却

2015年4月30日～6月1日において取得した
自己株式の半数を消却

消却する株式の数 94,117,600株
(消却前の発行済株式総数に対する割合 8.17%)

消却日 2015年6月30日

(ご参考)

消却後の
発行済株式総数 1,057,892,400株
(自己株式を含む)

➤ **2015年6月9日(火)
東京証券取引所へ市場変更の申請を実施**

※当社の申請が東京証券取引所の承認を受けられるかは、不確定な要素を含むものであります。

事業の概況

アップデートを実施



- 新キャラクター追加
- 新ダンジョン
(ランキング対応)
- 国際大会実施予定

(C)GungHo Online Entertainment, Inc. (C)Nintendo
・社名、ロゴマーク、商品名およびサービス名は商標または登録商標です。
・ニンテンドー3DSは任天堂の商標です。

北米・年末商戦へ向けテコ入れ



2015年秋以降
様々なプロモーション開始

- テレビCM
- アドネット
- 展示会出展 等

サモンズボード

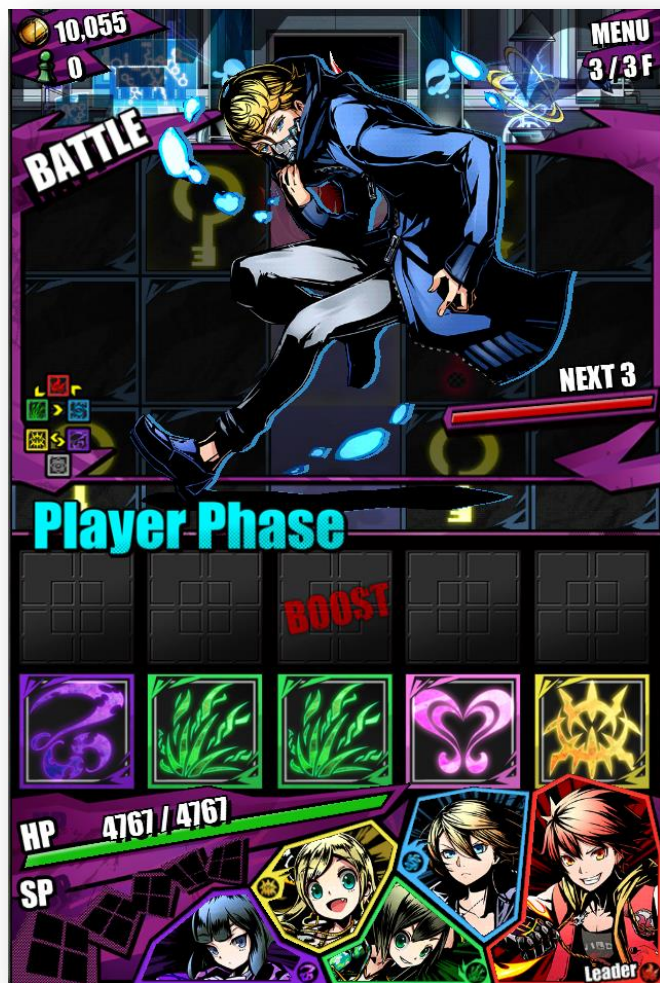
初のテレビCM実施



➤ **300万DL突破**
(2015年6月19日時点)

ディバインゲート

引き続き好調に推移



Divine Gate

— ディバインゲート —

400万DL突破
(2015年4月14日時点)

ディバインゲート

アニメ化が決定！



ご清聴ありがとうございました。



ガンホー・オンライン・エンターテイメント株式会社
経営企画室 IR課
ir@gungho.jp