

株式会社リンクアンドモチベーション

2013年12月期 第1四半期

決算説明会



ひとりひとりの本気がこの世界を熱くする

Link and Motivation Group



1. 2013年12月期 第1四半期 連結決算報告

2. TOPICS

1

2013年12月期 第1四半期

連結決算報告



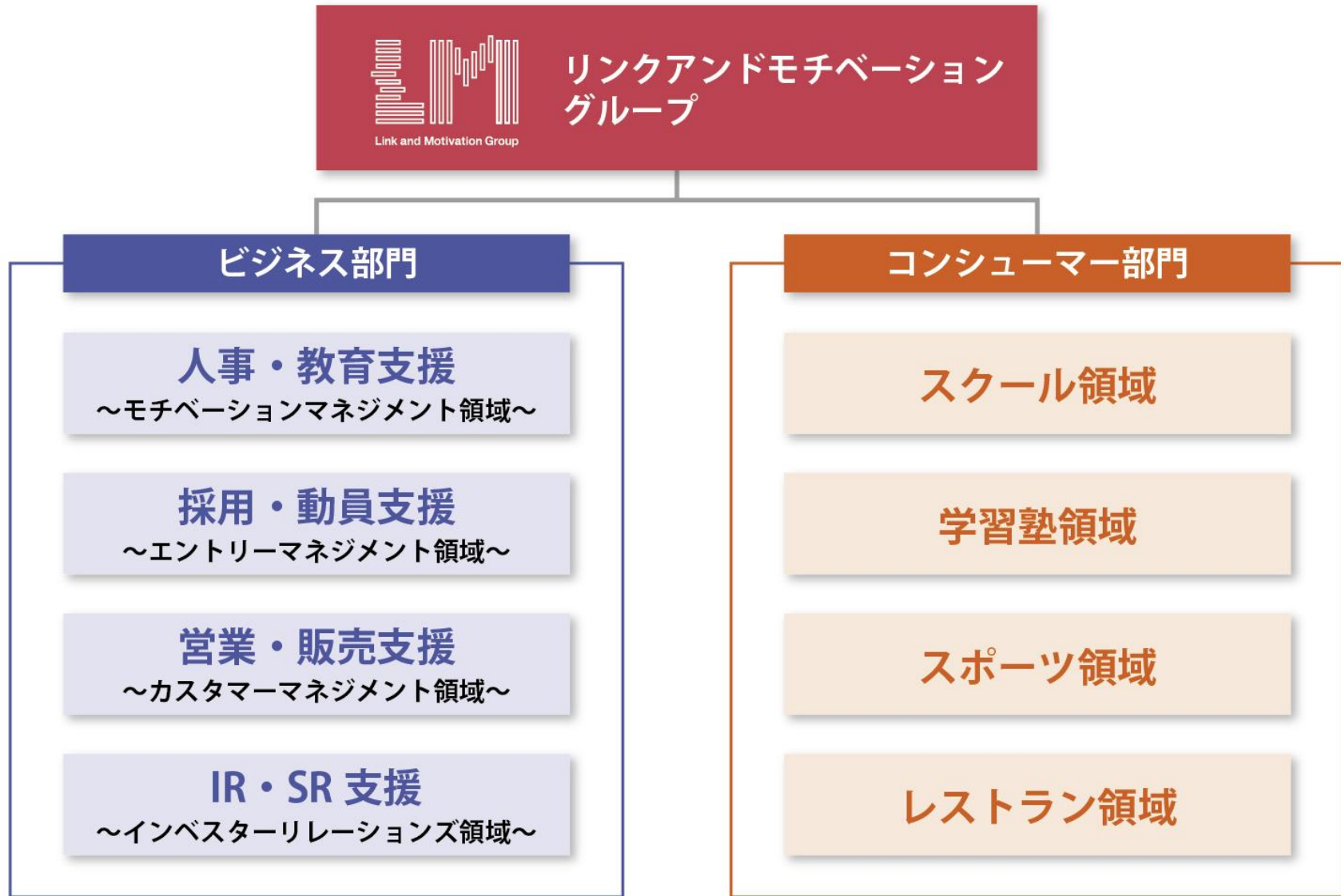
Link and Motivation Group

P/L (前年比)

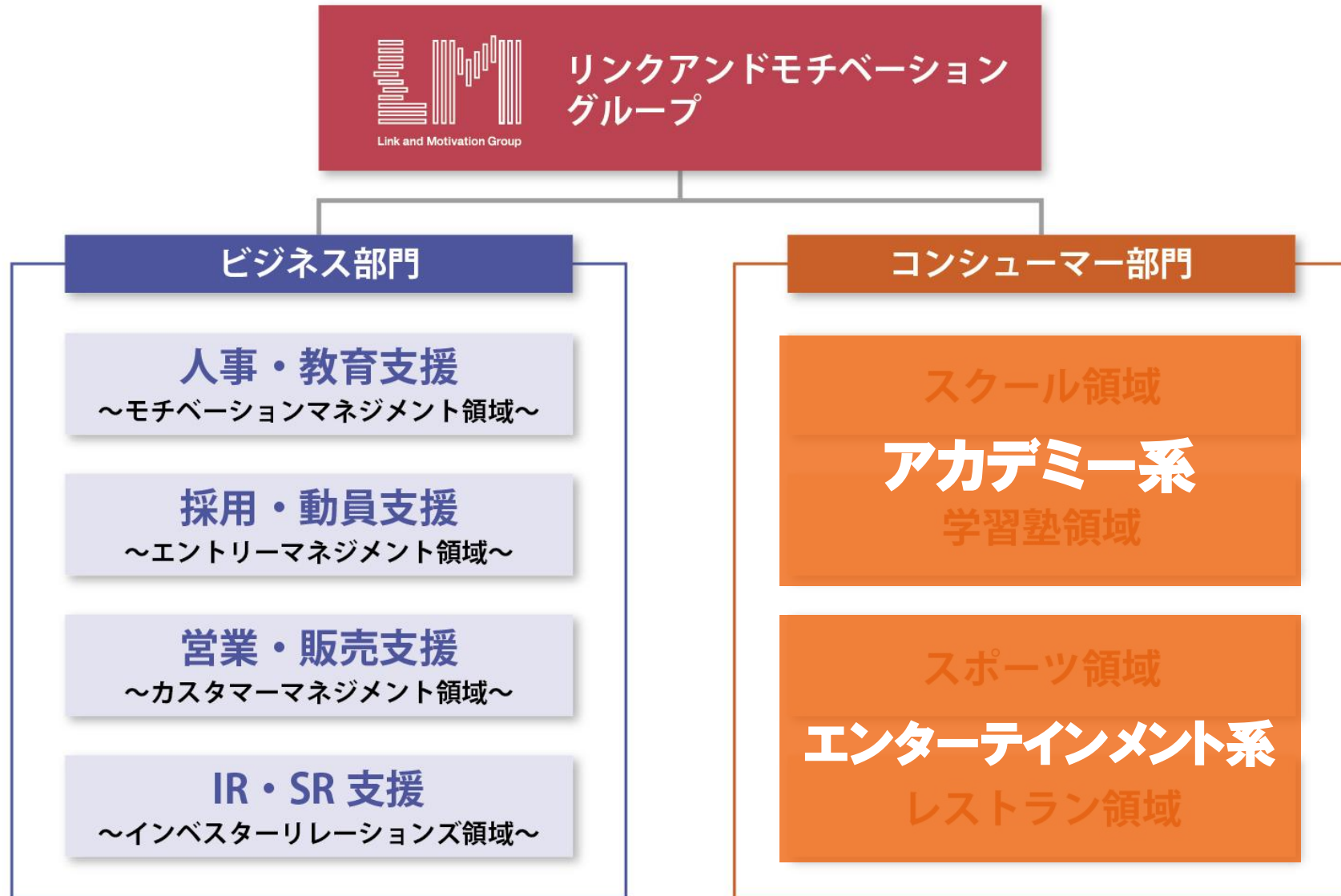
連結・単位(百万円)	2012実績	2013実績	前年比
売上高	4,349	5,565	+28.0%
営業利益	158	229	+44.4%
経常利益	156	223	+43.0%
当期利益	71	80	+12.9%

- 全てのセグメントにおいて堅調に推移し、売上高・各段階利益は前年比で**大幅増**
- 売上高・各段階利益の前年比が通期業績予想の前年比を上回る堅調な業績となる

2013年度リンクアンドモチベーショングループ事業構造



2013年度リンクアンドモチベーショングループ事業構造



セグメント別 売上高・売上総利益（前年比）

連結・単位（百万円） ※<>内は売上総利益	2012実績	2013実績	前年比	
ビジネス部門	売上高	2,730	3,515	+28.8%
	売上総利益	<1,160>	<1,417>	+22.1%
コンシューマー部門	売上高	1,666	2,230	+33.8%
	売上総利益	<547>	<736>	+34.7%

●ビジネス部門、コンシューマー部門ともに全領域において堅調な業績となり、前年比**大幅増**

ビジネス部門 売上高・売上総利益（前年比）

連結・単位(百万円) ※<>内は売上総利益		2012実績	2013実績	前年比	プロダクト動向
①	人事・教育支援 (MM領域)	710	715	+0.7%	人事制度コンサルティング ↗
		<470>	<485>	+3.1%	研修サービス ↗
②	採用・動員支援 (EM領域)	807	907	+12.4%	新卒動員サービス ↗
		<420>	<590>	+40.5%	新卒紹介サービス ↗
※ ③	営業・販売支援 (CM領域)	1,117	1,774	+58.8%	ファッション領域派遣 ↗
		<239>	<308>	+29.0%	通信・家電領域派遣 ↗
④	IR・SR支援 (IR領域)	95	118	+24.9%	アニュアルレポート ↗
		<30>	<32>	+7.2%	

※(株)リンク・マーケティングが2012年2月にグループインしたため、③営業・販売支援(CM領域)の2012年実績は1月の成績は含んでおりません

- ①人事・教育支援は、人事制度コンサルティング・研修サービスの好調により、**前年比増**
- ②採用・動員支援は、新卒動員・紹介サービスの好調により、**前年比大幅増**
- ③営業・販売支援は、ファッション/通信・家電領域派遣の好調により、**前年比大幅増**
- ④IR・SR支援は、アニュアルレポートの好調により、**前年比大幅増**

ビジネス部門 売上高・売上総利益（前年比）

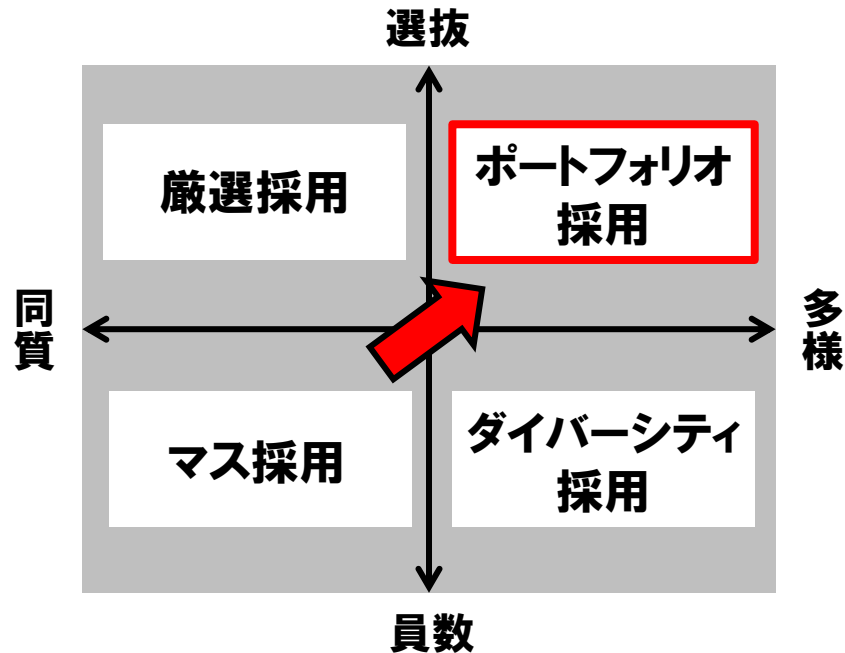
連結・単位(百万円) ※<>内は売上総利益		2012実績	2013実績	前年比	プロダクト動向
①	人事・教育支援 (MM領域)	710	715	+0.7%	人事制度コンサルティング ↗
		<470>	<485>	+3.1%	研修サービス ↗
②	採用・動員支援 (EM領域)	807	907	+12.4%	新卒動員サービス ↗
		<420>	<590>	+40.5%	新卒紹介サービス ↗
※ ③	営業・販売支援 (CM領域)	1,117	1,774	+58.8%	ファッション領域派遣 ↗
		<239>	<308>	+29.0%	通信・家電領域派遣 ↗
④	IR・SR支援 (IR領域)	95	118	+24.9%	アニュアルレポート ↗
		<30>	<32>	+7.2%	

※(株)リンク・マーケティングが2012年2月にグループインしたため、③営業・販売支援(CM領域)の2012年実績は1月の成績は含んでおりません

- ①人事・教育支援は、人事制度コンサルティング・研修サービスの好調により、**前年比増**
- ②採用・動員支援は、新卒動員・紹介サービスの好調により、**前年比大幅増**
- ③営業・販売支援は、ファッション/通信・家電領域派遣の好調により、**前年比大幅増**
- ④IR・SR支援は、アニュアルレポートの好調により、**前年比大幅増**

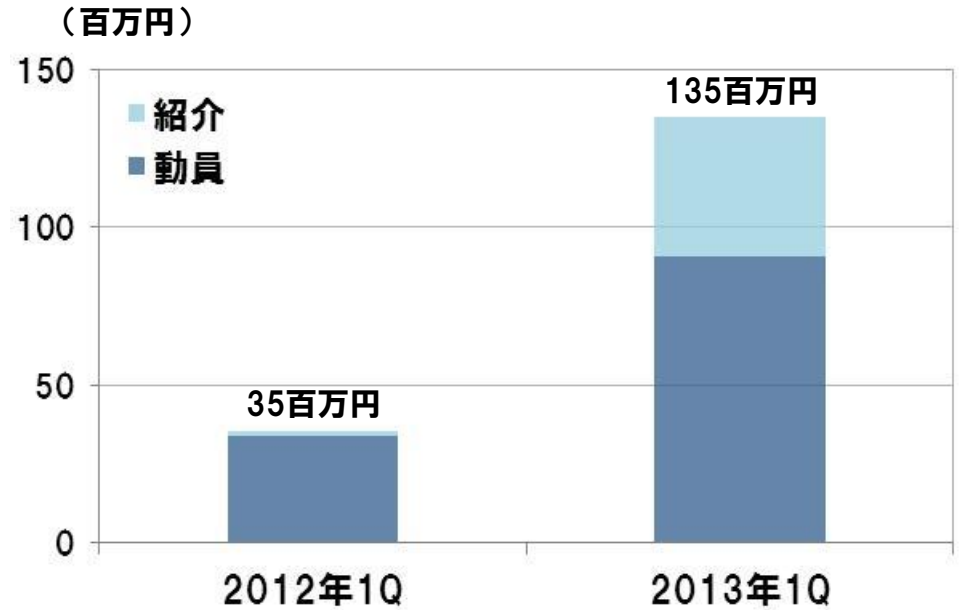
ビジネス部門 採用・動員支援（EM領域）について

採用環境の変化



ナビ媒体を使用した採用モデルから
新卒動員・新卒紹介による採用モデルへ

新卒動員・新卒紹介サービスの売上

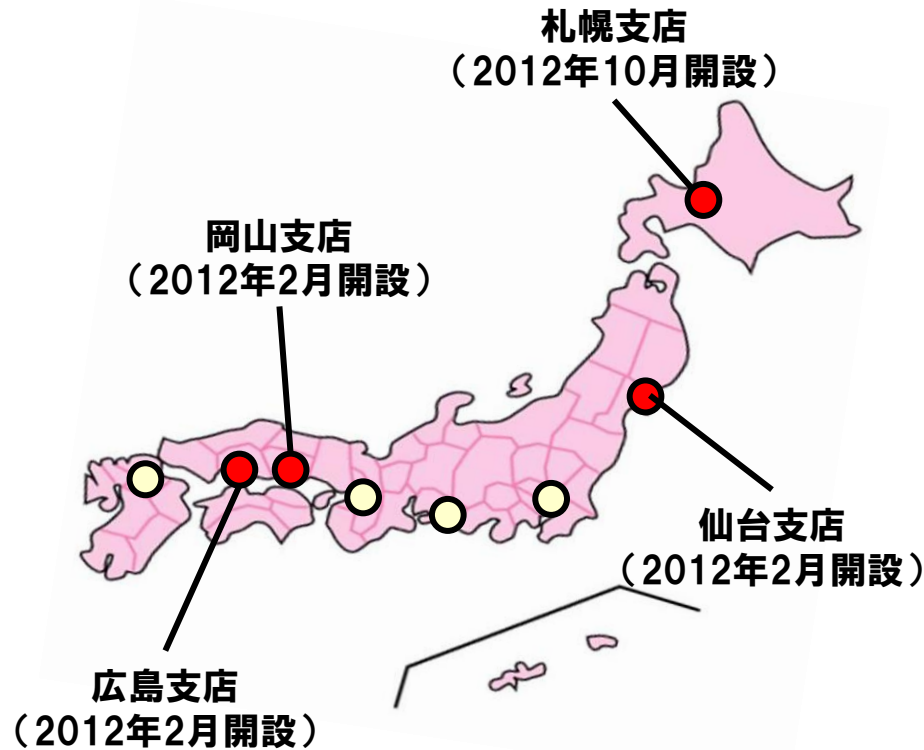


紹介: 44百万円(昨対比2921.1%)
動員: 90百万円(昨対比268.1%)

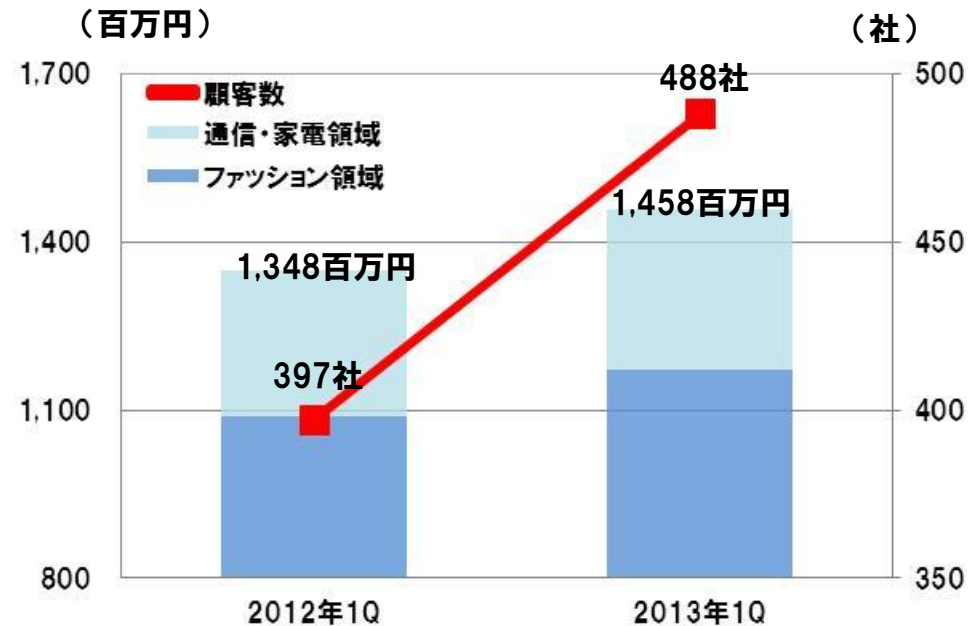
- ポートフォリオ型採用への変化に対応し、新卒動員・新卒紹介サービスが前年比**大幅増**。今後も同様の環境が続くことが想定されるため、引き続き大幅な成長が期待できる

ビジネス部門 営業・販売支援（CM領域）について

派遣サービス展開拠点



顧客数・領域別派遣売上



顧客数: 488社 (昨対比122.9%)

ファッション領域売上: 1,170百万円 (昨対比108.2%)

通信・家電領域売上: 287百万円 (昨対比110.7%)

● 2012年に開設した4拠点にて派遣サービスの取引顧客を増やし、ファッション/通信・家電領域ともに、**前年比増**

コンシューマー部門 売上高・売上総利益（前年比）

連結・単位(百万円) ※<>内は売上総利益	2012実績	2013実績	前年比	プロダクト動向
①・② アカデミー系 (スクール領域・学習塾領域)	1,498	2,032	+35.6%	資格講座 ↗
	<511>	<685>	+34.1%	パソコン講座 ↗
③・④ エンターテインメント系 (スポーツ領域・レストラン領域)	168	198	+17.8%	スポンサー収入 ↗
	<35>	<51>	+42.7%	

- ①・② アカデミー系は、スクール領域においてアビバでの資格講座・パソコン講座の増加に加え、大栄教育システム(株)のグループインにより、前年比**大幅増**
- ③・④ エンターテインメント系は、スポーツ領域においてスポンサー収入が大幅に増加し、前年比**大幅増**

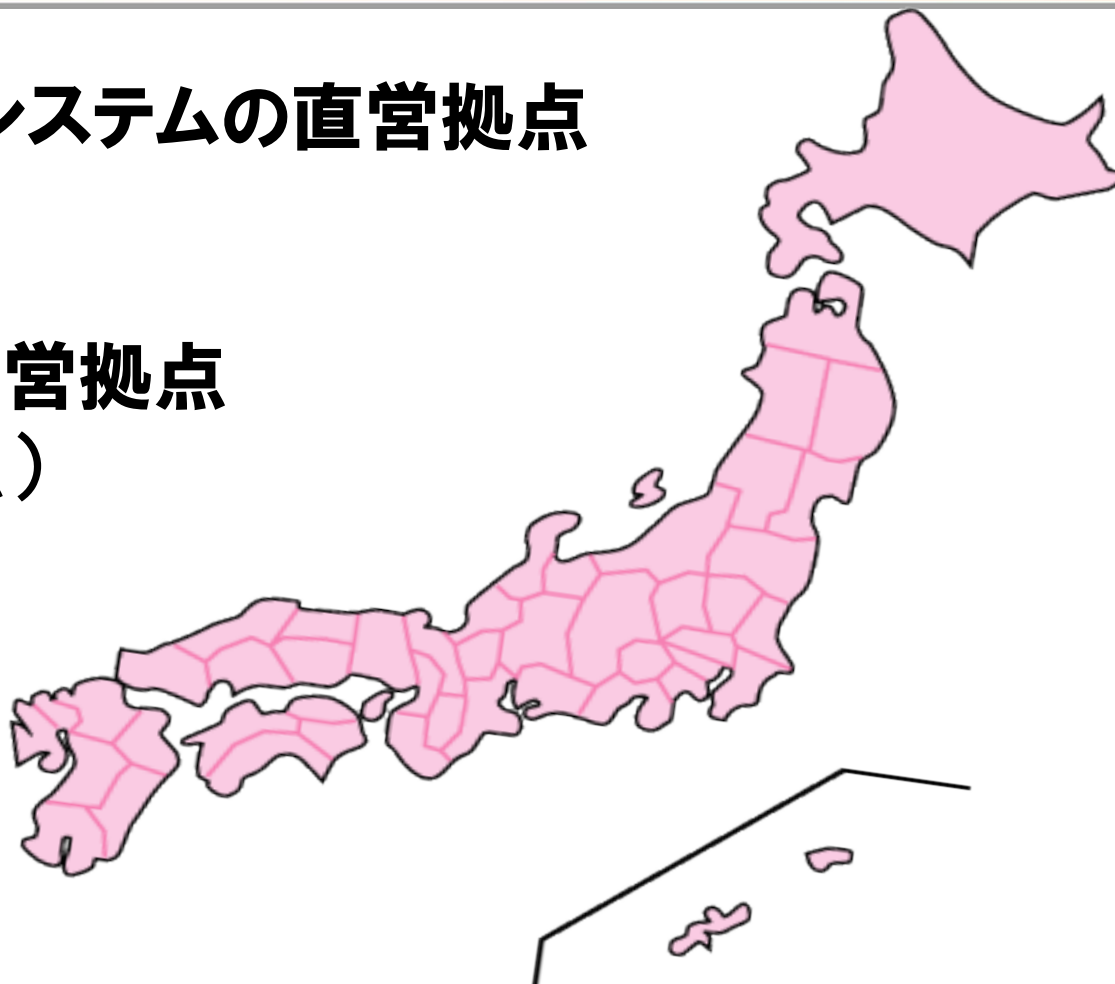
コンシューマー部門 売上高・売上総利益（前年比）

連結・単位(百万円) ※<>内は売上総利益	2012実績	2013実績	前年比	プロダクト動向
①・② アカデミー系 (スクール領域・学習塾領域)	1,498	2,032	+35.6%	資格講座 ↗
	<511>	<685>	+34.1%	パソコン講座 ↗
③・④ エンターテインメント系 (スポーツ領域・レストラン領域)	168	198	+17.8%	スポンサー収入 ↗
	<35>	<51>	+42.7%	

- ①・② アカデミー系は、スクール領域においてアビバでの資格講座・パソコン講座の増加に加え、大栄教育システム(株)のグループインにより、前年比**大幅増**
- ③・④ エンターテインメント系は、スポーツ領域においてスポンサー収入が大幅に増加し、前年比**大幅増**

● 大栄教育システムの直営拠点
(29拠点)

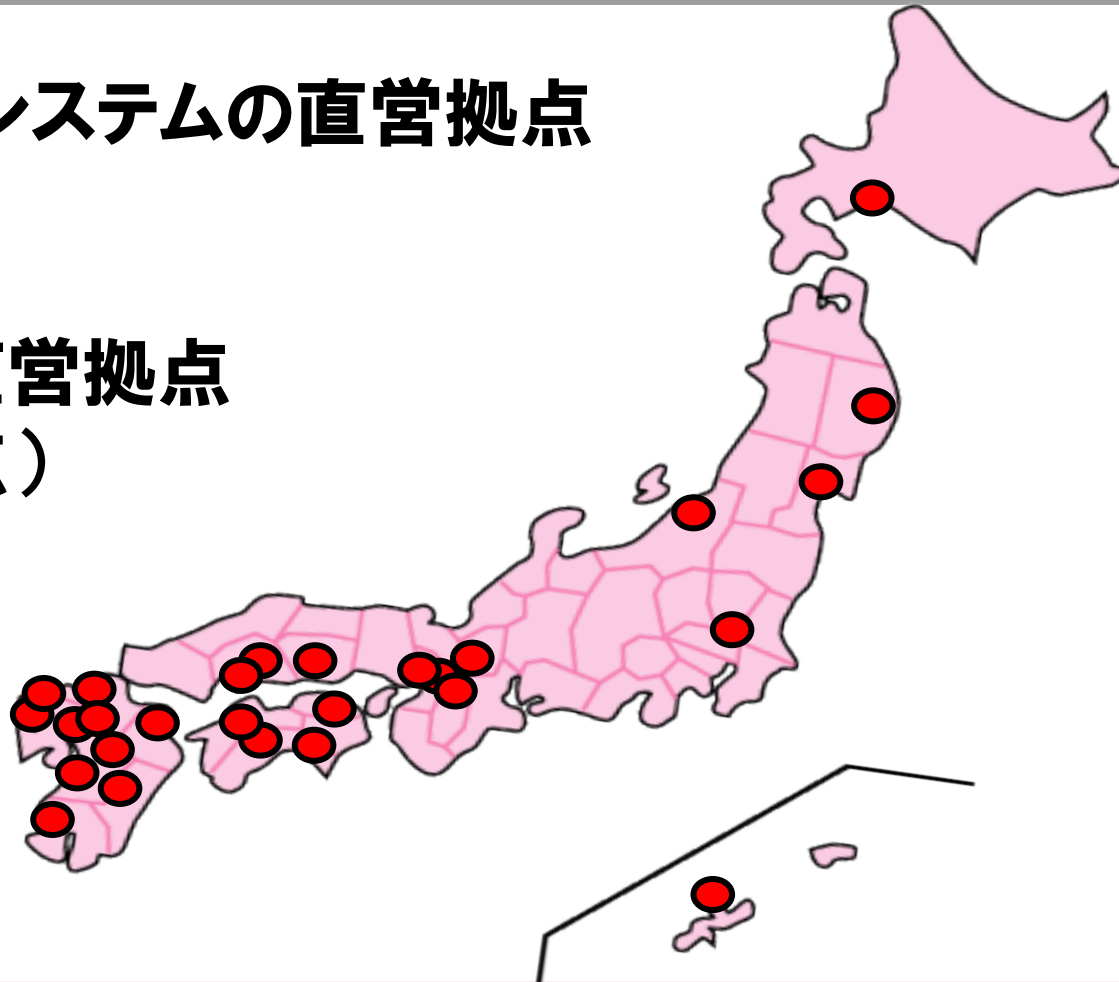
● アビバの直営拠点
(115拠点)



● 大栄教育システム(株)のグループインに加えて、アビバの拠点でも全ての資格講座を提供する体制が整い、資格講座が前年比で**大幅増**(26百万円→581百万円)

● 大栄教育システムの直営拠点
(29拠点)

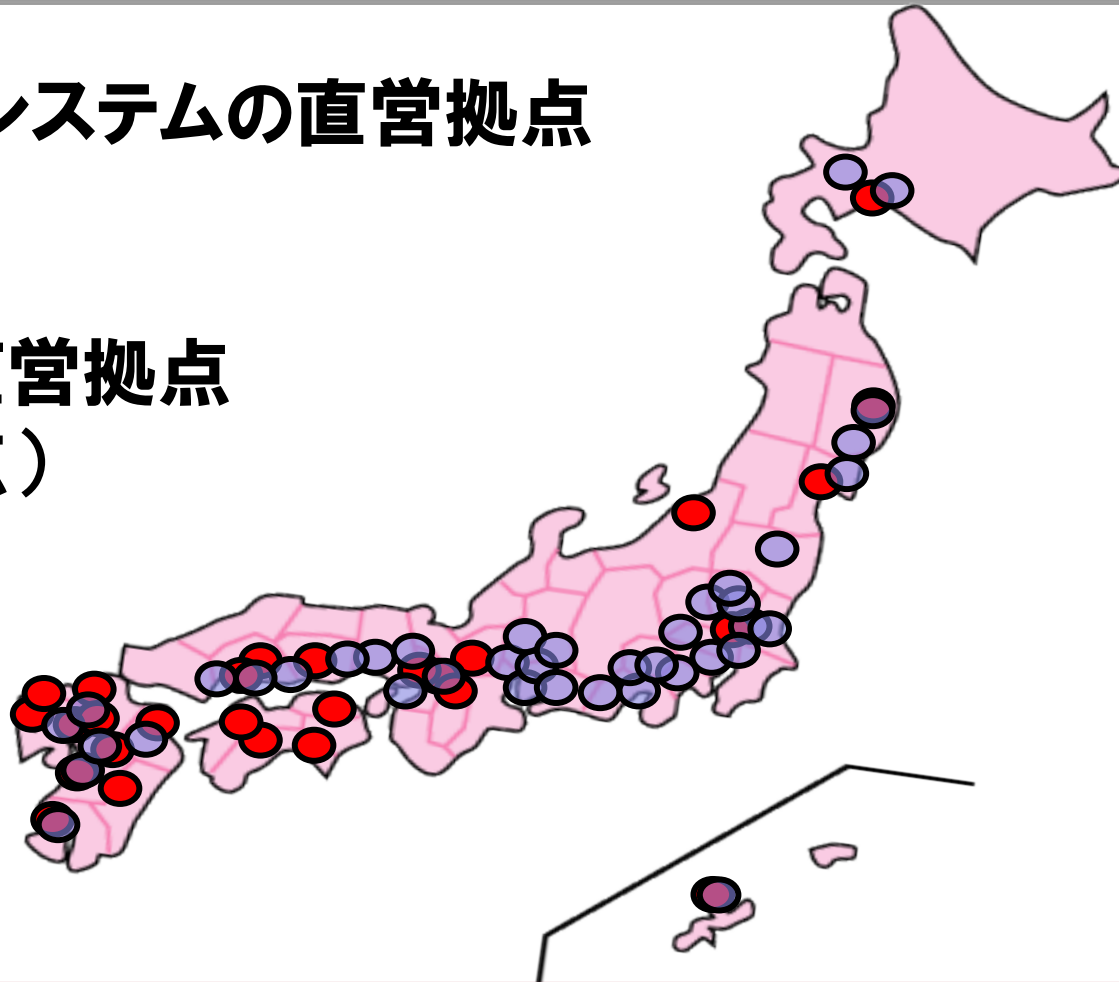
● アビバの直営拠点
(115拠点)



● 大栄教育システム(株)のグループインに加えて、アビバの拠点でも全ての資格講座を提供する体制が整い、資格講座が前年比で**大幅増**(26百万円→581百万円)

● 大栄教育システムの直営拠点
(29拠点)

● アビバの直営拠点
(115拠点)



● 大栄教育システム(株)のグループインに加えて、アビバの拠点でも全ての資格講座を提供する体制が整い、資格講座が前年比で**大幅増**(26百万円→581百万円)

連結・単位(百万円)	2012年度末	2013年度1Q	増減額
流動資産	5,454	5,125	▲329
固定資産	4,848	6,561	+1,712
資産合計	10,303	11,686	+1,383
流動負債	4,553	5,838	+1,284
固定負債	2,501	2,585	+83
純資産	3,248	3,263	+15
負債・純資産合計	10,303	11,686	+1,383

- 大栄教育システム(株)の統合に伴い、資産・負債が大幅に増加
- 当期利益の増加が配当金による減少を上回り、純資産も増加

株式会社リンクアンドモチベーション

2013年12月期 第1四半期

決算説明会



ひとりひとりの本気がこの世界を熱くする

Link and Motivation Group

