

# 東映アニメーション株式会社

2012年3月期 決算説明会  
(2011/4～2012/3)



「**聖闘士星矢Ω**」  
毎週日曜朝6:30～ テレビ朝日系列

「**虹色ほたる～永遠の夏休み～**」  
2012年5月19日全国ロードショー

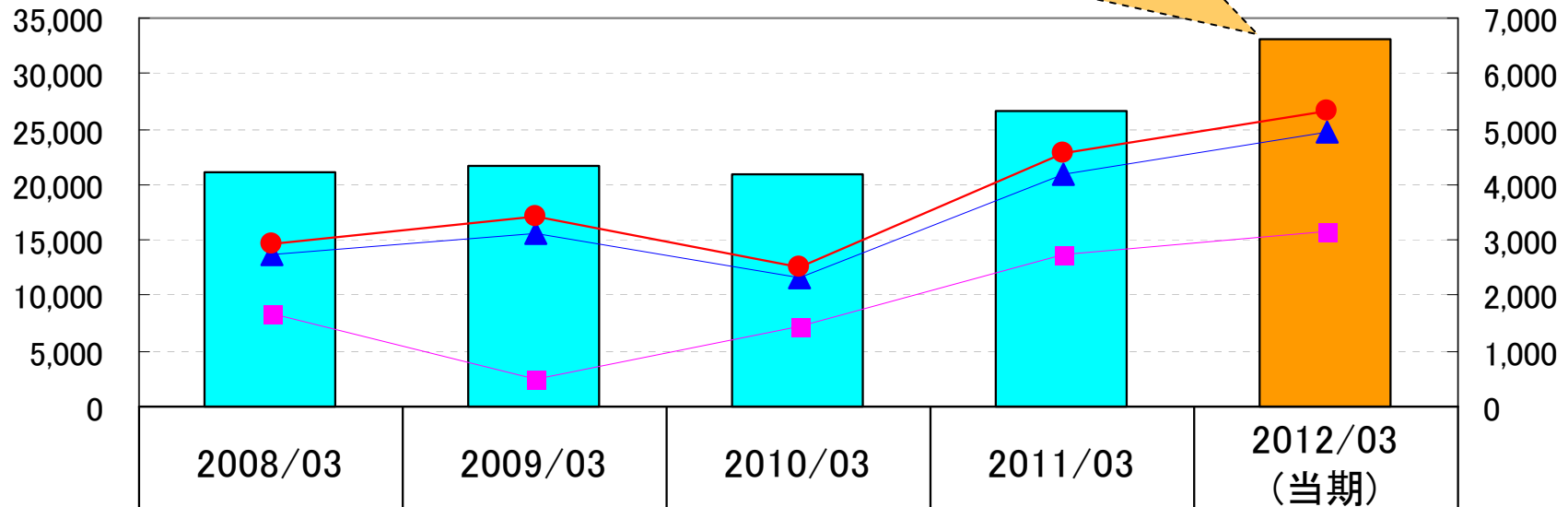
## 2012年3月期決算(連結)

(百万円)

売上高

連結売上高300億円突破、過去最高  
 営業利益・経常利益とも過去最高  
 当期純利益は07年3月期の36億円に次ぐ2位

利益



売上高

21,148

21,718

20,960

26,622

33,011

営業利益

2,726

3,123

2,328

4,184

4,962

経常利益

2,938

3,412

2,522

4,570

5,309

当期純利益

1,685

492

1,448

2,722

3,154

## 2012年3月期 セグメント別内訳(連結)

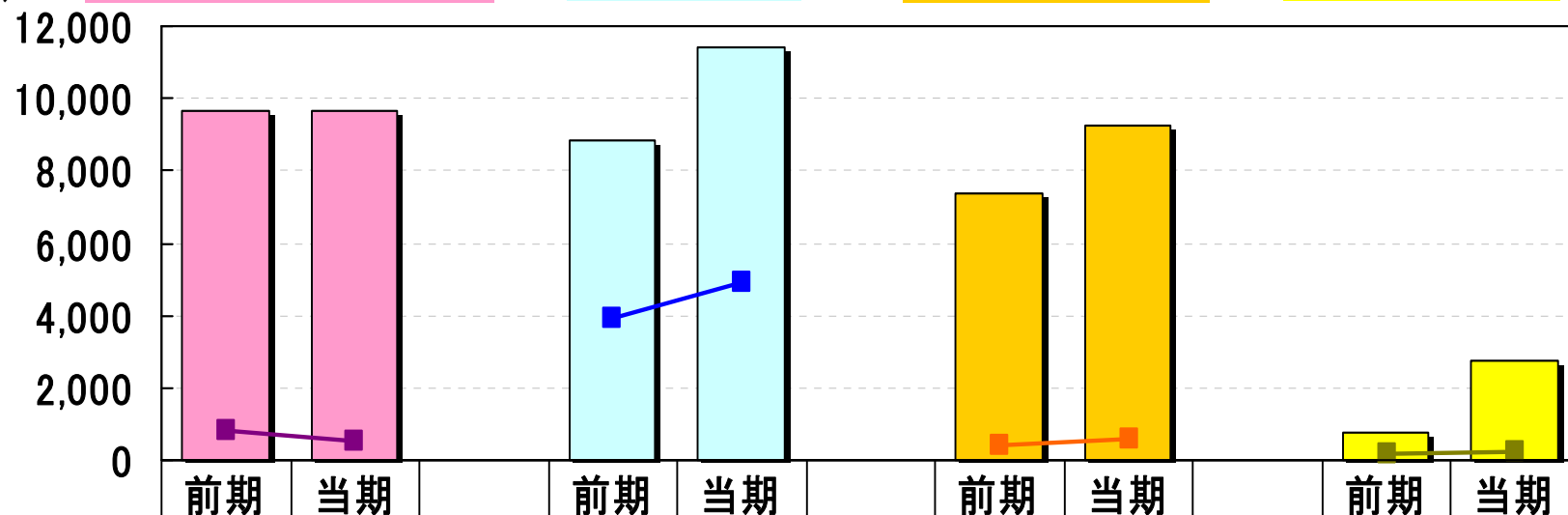
(百万円)

映像製作・販売事業

著作権事業

商品販売事業

その他事業



売上高

9,634

9,669

8,867

11,397

7,377

9,231

779

2,742

セグメント利益

802

539

3,936

4,928

407

609

203

208

## 部門別売上高

	前期	当期		前期	当期
劇場アニメ	1,892	1,122	国内版權	8,263	10,516
テレビアニメ	1,922	2,276	海外版權	604	880
コンテンツ事業	2,430	2,435			
海外映像	2,336	2,042			
その他	1,053	1,792			

※ 各セグメントの金額はセグメント間取引を含んでおります。

## 国内／海外売上高

	前期	当期
国内事業	23,520	30,119
海外事業	3,139	2,923

構成比

91%

9%

## 2013年3月期 業績予想(連結)

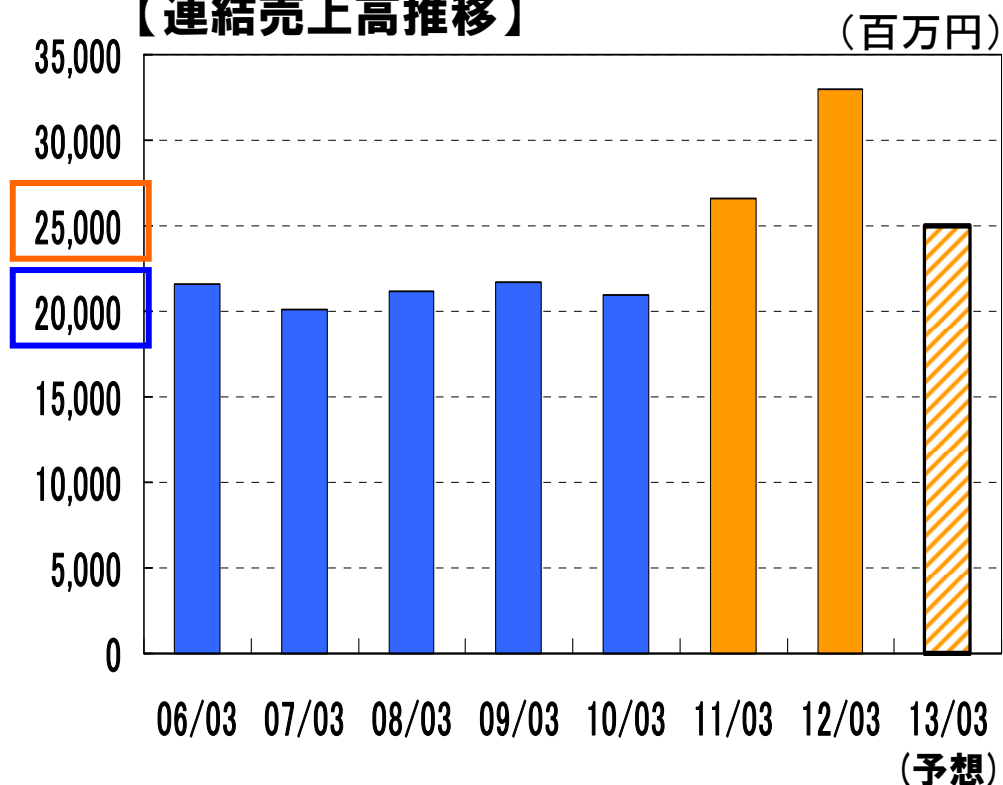
(百万円)	12/03 実績	13/03 予想
売上全体	33,011	25,000
営業利益	4,962	2,300
経常利益	5,309	2,600
当期純利益	3,154	1,700
映像製作・販売事業	9,669	10,000
劇場アニメ	1,122	***
テレビアニメ	2,276	***
コンテンツ事業	2,435	1,500
海外映像	2,042	1,800
その他	1,792	***
著作権事業	11,397	7,800
国内著作権	10,516	6,700
海外著作権	880	1,100
商品販売・その他事業計	11,974	7,200
商品販売事業	9,231	***
その他事業	2,742	***
国内事業	30,119	22,100
海外事業	2,923	2,900

●引き続き厳しい業界環境

●過去最高の売上高を記録したことの反動減

●2本のオリジナル劇場作品を含む劇場アニメ等の製作本数増に伴う原価増

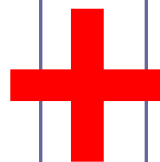
【連結売上高推移】



# 中長期的な成長を目指して

## さらなる基盤の強化

1. テレビ用アニメーションの好調の維持・発展
2. テレビラインナップの強化
3. ライブラリの運用強化



## 成長分野への投資

1. オリジナル映画のヒット作の創出
2. CG作品の企画・製作の強化
3. 配信事業の強化
4. 海外事業の強化
5. 新しいサービスの提供

依然として厳しい業界環境の下、  
テレビ作品やライブラリ作品を中心とした  
事業基盤のさらなる強化を図るとともに、  
市場の拡大・成長が期待できる  
映画事業や海外向け作品、新しいサービス等への投資を  
積極的に行うことで、  
次のヒット作品の創出を目指す。

# さらなる基盤の強化①



日曜朝9:30～フジテレビほか

## 国民的大ヒットアニメ

**ワンピーススペシャルエディション**  
4月7日よりフジテレビにて毎週土曜  
朝9時55分～ 高画質のスペシャル  
エディションとして第1話から放送開始



**ONE PIECE展**  
3月20日の開催から47  
日間で来場者数25万人  
を突破 (5月7日現在)

**PS3『ワンピース  
海賊無双』** (3月1日発売)  
国内出荷本数80万本、  
国内含むアジア地域  
では90万本突破



日曜朝8:30～ABC・テレビ朝日系列

**第9作目となる新シリーズ  
「スマイルプリキュア！」  
好調スタート！**

**関連玩具**  
「3月度おもちゃ売上ランキング」  
『女の子向け』部門  
1～4位を独占！

(トイジャーナル編集部「日本のおもちゃの情報」サイトより)



**「プリキュアオールスターズ  
NewStage」興収10億円  
突破 (3月19日公開)**

## さらなる基盤の強化②



# トリコ

日曜朝9:00~フジテレビほか

小学生を中心に  
人気急上昇！  
商品化展開  
拡大中



PSP専用ゲームソフト第2弾  
『トリコ グルメサバイバル！2』  
(7月5日発売予定)



# 聖闘士星矢Ω

セイメイノセイメイノオメガ

日曜朝6:30~テレビ朝日系列

世界中のファン待望！  
新作テレビアニメが開始

SEIYA 聖闘士星矢Ω  
セイメイノセイメイノオメガ  
WORLD PREMIUM  
NIGHT 2012.3.30

「聖闘士星矢Ω」ワールドプレミア：初公開イベントとして、国内劇場に加え、フランス、ブラジル、台湾でも同時中継によるライブビューイング・イベントを開催



グリー株式会社が展開する人気ソーシャルゲーム「探検ドリランド」を原作に、テレビ用アニメーションの製作決定。

テレビアニメ化にあたり集英社「ジャンプSQ」での漫画連載のほか、商品化展開を予定。

# 2013年3月期 劇場公開予定作品



## 劇場版第14作目 「映画スマイルプリキュア！」

●2012年10月27日公開予定

## 劇場版最新作 「ONE PIECE FILM Z」

- 2012年12月15日公開予定
- 原作・総合プロデューサー：尾田栄一郎
- 脚本：鈴木おさむ
- 『新世界編』初の劇場作品



## オリジナル映画事業



東映アニメーション  
の原点



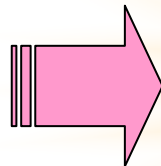
- 2012年秋 劇場公開
- 仏・アヌシー国際アニメーション映画祭（6月4日～9日）の最優秀長編映画賞にノミネート
- 2DとCG技術のハイブリッド

**Original Cinema Project:**  
「楽園追放-Expelled from Paradise-」

原作：ニトロプラス/東映アニメーション  
脚本：虚淵玄(ニトロプラス)  
監督：水島精二(『鋼の錬金術師』他)

# CG作品の企画・製作の強化

今、世界市場では、  
CG作品が大きなシェアを形成



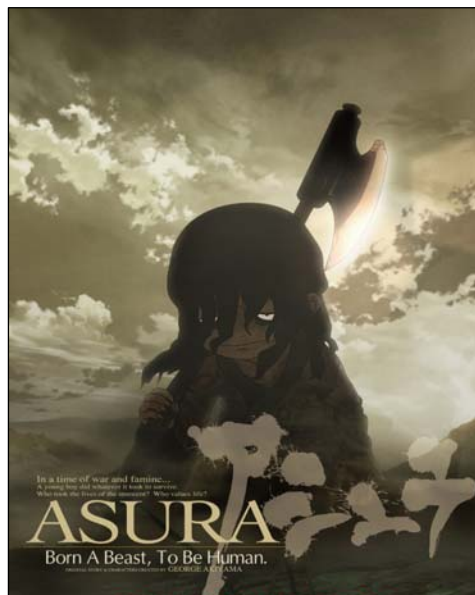
当社グループは

CGプロダクション機能のさらなる強化  
外部プロジェクトとのコラボレーション



イベント限定

「ONE PIECE 3D  
激走! トラップコースター」



「アシュラ」  
2DとCG技術を融合させた  
ハイクオリティな映像作品



新作CG映画  
「聖闘士星矢 SAINT SEIYA」  
新作テレビシリーズとあわせ  
『車田正美プロジェクト』が本格始動!

# 配信事業の強化

作品総数約500タイトル、総話数約10,900本  
 にのぼるライブラリー作品を活用

(\*2012年4月末現在)



ワンピーステレビアニメ  
 放送500回突破記念！  
 『アニメジャン』と  
 『フジテレビ on  
 Demand』にて過去  
 に放送したエピソードを  
 絶賛配信中！



テレビアニメ黎明期に放映された幻の名作から、  
 誰もが知っている超有名タイトル、そして最新の  
 ヒット作までが勢ぞろい！

先行配信など新作  
 発表の場としても



「京騒戯画」続編製作決定！

# 海外事業の強化

## グローバル戦略



超人気3タイトル、北米にて絶賛配信中！！  
 (ワンピース、トリコ、聖闘士星矢Ωはニアサイマル配信を実施)



フルCG映画  
 「SPACE PIRATE CAPTAIN HARLOCK」

## ボーダレス戦略



国内で大好評の「メモリアルログ」が  
 台湾「九族文化村」で初の海外進出！！

## ローカライズ戦略



日中共同制作  
 劇場版「一休さん」  
 中国全土で公開予定

(注)画像は1975年のテレビ放送当時のものです

他合作企画  
 進行中

# 新しいサービスの提供

## SNS、電子書籍、イベントなど

SNS



初の自社運営ソーシャルゲーム  
「スラムダンク for モバゲー」  
(2012年5月より本格稼働)

SNS



聖闘士星矢  
ギャラクシーカードバトル  
(2012年4月12日～)

イベント



サウザンド・サニー号クルーズ  
in 長崎ハウステンボス

### オリジナル新企画「スタプラ！」

株式会社コロプラとの共同企画。コロプラのモバイルプラットフォーム上で稼働するケータイ用位置ゲーとして始動。位置ゲーだけでなくメインキャストによるCDデビューやWEBラジオ、オリジナルコミックといったリアル連動の展開も予定

# 配当について

## 期末配当

2012年3月期

1株あたり 普通配当30円 + **特別配当30円**

- ◇ 2012年3月期より普通配当を20円から30円に増配
- ◇ 過去最高の売上高・経常利益を達成したこと等による

2013年3月期

1株あたり 普通配当30円

## 基本方針

継続的且つ安定的な配当の実施を基本に、中長期的な事業計画に基づく積極的な事業展開のための内部資金の確保や業績などを総合的に勘案して決定しています。

